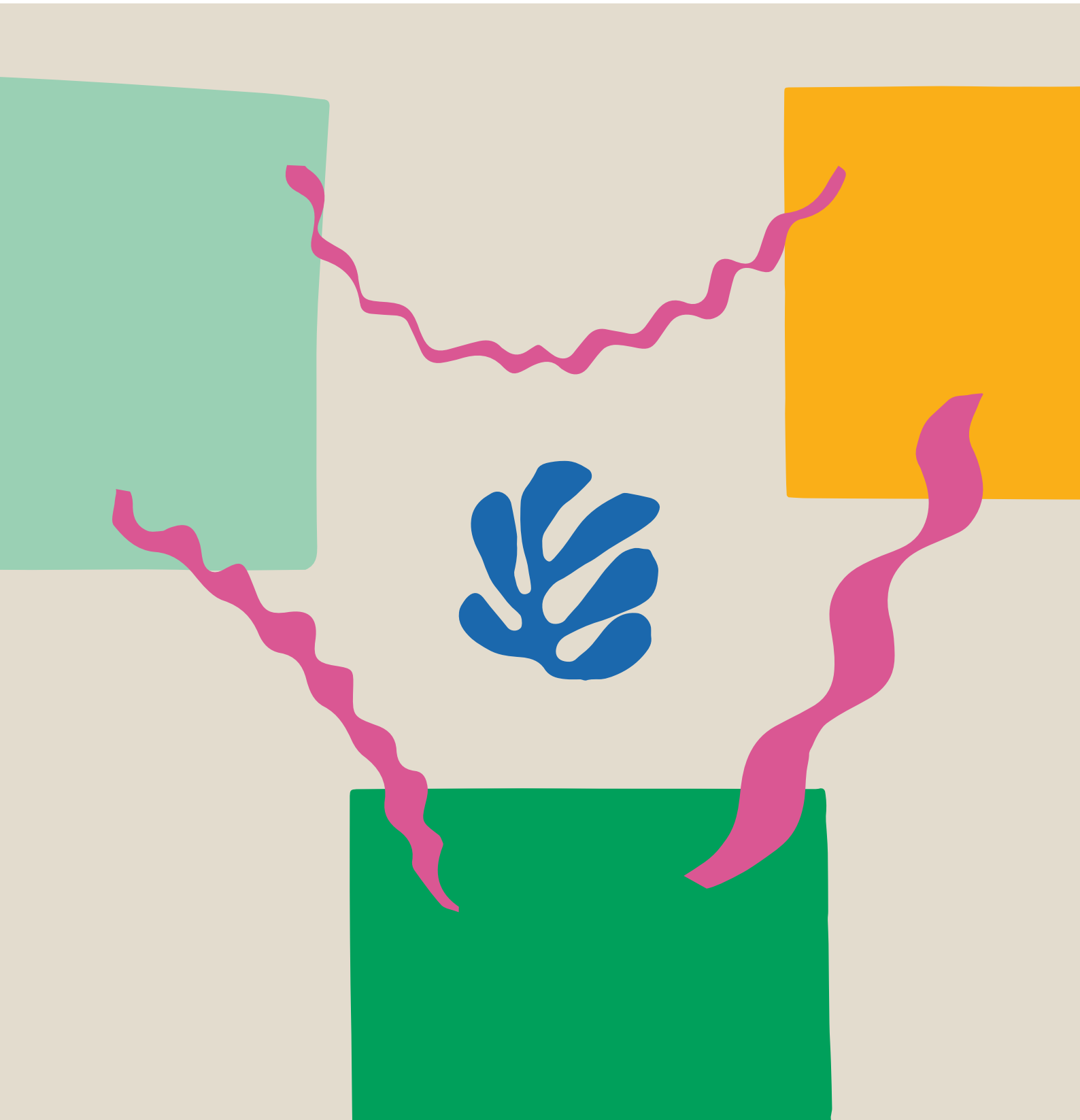
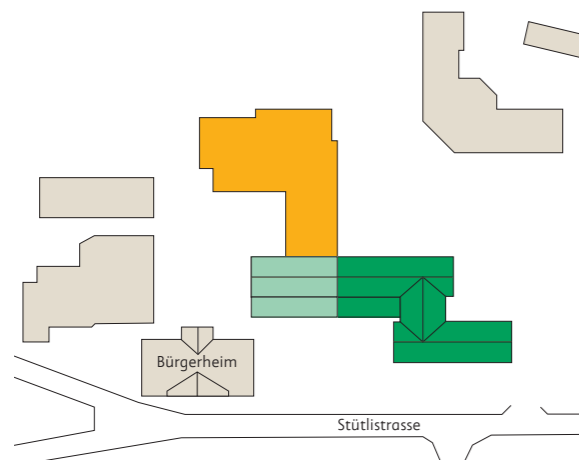


## Wohnformen und Leistungsangebot



# Wohnformen und Leistungsangebot



- Baujahr 1989
- Baujahr 2009
- Baujahr 2019

Das Stütlihus Grabs vereint ein vielseitiges und integratives Pflege- und Betreuungsangebot für ältere Menschen. Insgesamt stehen ab September 2019 sieben grosszügige und moderne Einzelzimmer zur Verfügung. Sieben zusätzliche 2½-Zimmer-Pflegewohnungen ermöglichen es, weiterhin zu zweit zusammen leben zu können.

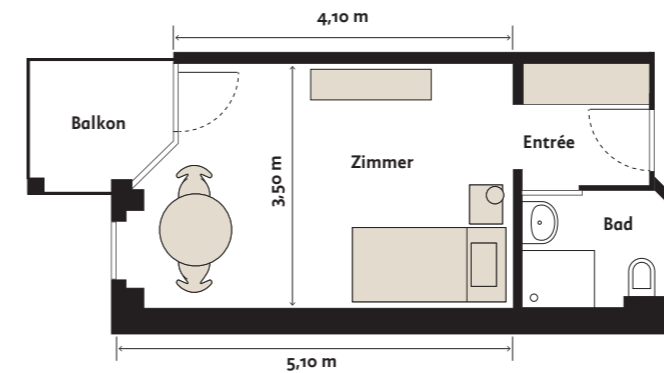
Neu werden auch Leistungen im teilstationären Bereich angeboten. Zu diesem Zweck dienen Zimmer für Tages- und/oder Nachtbetreuung sowie Ferienaufenthalte.

## Einzelzimmer für Bewohner

Sämtliche Stütlihus-Einzelzimmer sind ausgerüstet mit Pflegebett und Nachttischkästchen. Sie können mit eigenen Möbeln und Dekorationsgegenständen individuell eingerichtet werden. Alle Angebote verfügen über eine eigene Nasszelle mit Dusche/WC, einen Einbauschränk und eine Tresorschublade. In Einzelzimmern ist keine Doppelbelegung möglich.

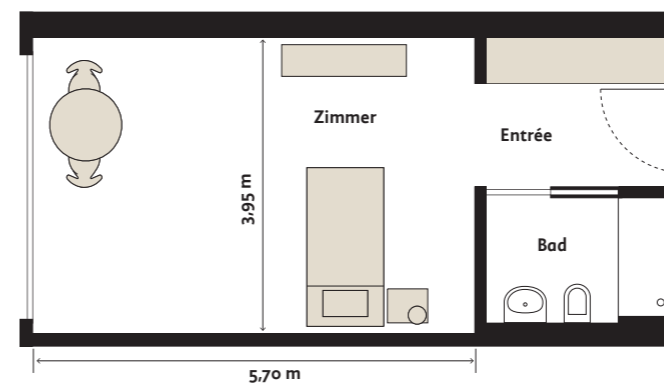
### ■ 37 Einzelzimmer (Baujahr 1989)

Im bestehenden Bau, mit grossem Balkon.  
Preis: CHF 120.–/Tag.



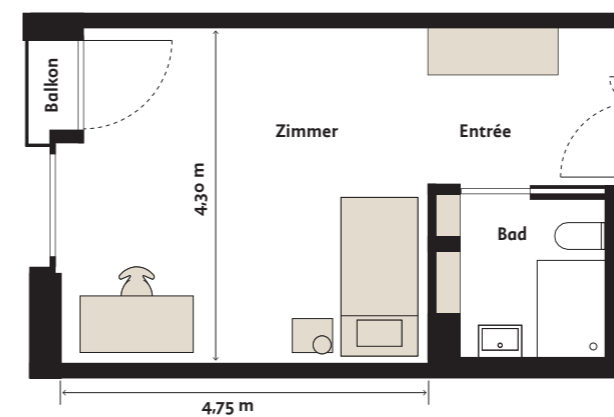
### ■ 9 Einzelzimmer (Baujahr 2009)

Im Erweiterungsbau 2009, grosszügig, ohne Balkon.  
Preis: CHF 131.–/Tag.



### ■ 24 Einzelzimmer (Baujahr 2019)

Im neuen Ersatzbau, mit kleinem Balkon.  
Preis: CHF 139.–/Tag.

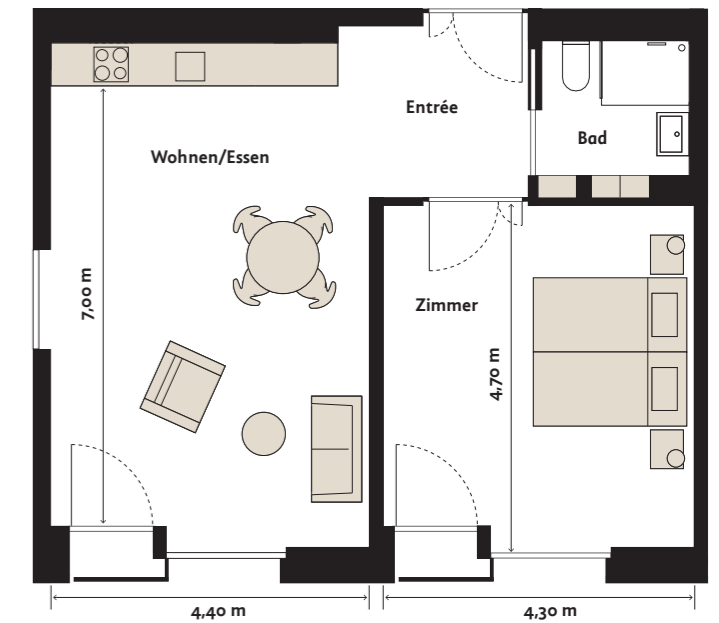


## 2½-Zimmer-Pflegewohnungen für Bewohner

Alle Stütlihus-Pflegewohnungen verfügen über einen Wohn-/Essbereich mit Küche, ein Schlafzimmer sowie eine Nasszelle mit Dusche/WC. Die Wohnungen sind mit Pflegebett und Nachttischkästchen ausgestattet. Sie können mit eigenen Möbeln und Dekorationsgegenständen individuell eingerichtet werden. Die Pflegewohnungen werden vorzugsweise doppelt belegt.

### ■ 7 Pflegewohnungen (Baujahr 2019)

Im neuen Ersatzbau, 3. Stock, Grösse: rund 60 m<sup>2</sup>.  
Preis: CHF 158.–/Tag als Basispreis (Basispreis inklusive Wohnungsreinigung und Kleiderwäsche, exklusive Mahlzeiten (+ CHF 25.– pro Person und Tag)).



## Teilstationäre Zimmer für Gäste

Die Angebote im Erdgeschoss des Ersatzbaus ermöglichen rasche Reaktionen auf vorübergehende Veränderungen in der häuslichen Wohnsituation und dienen der Entlastung von pflegenden Angehörigen. Vier Rückzugszimmer für Tages-/Nachtgäste (Nutzung einzelne Tage) sowie zwei Ferienzimmer (Nutzung ab mindestens einer Woche) stehen zur Verfügung.

### ■ 2 Ferienzimmer (Baujahr 2019)

Preis: CHF 139.–/Tag (ab 1 Woche Belegung).

### ■ 4 Rückzugszimmer (Baujahr 2019)

Für Tages- und/oder Nachtgäste.  
Preis: CHF 90.–/Tag oder Nacht (CHF 45.–/halber Tag).

## Betreuungstaxe

CHF 35.– pauschal pro Bewohner. Gilt auch für Tagesgäste (halber Tag CHF 24.–), Nachtgäste und Bewohner der Pflegewohnungen.

